



Dataforce-Studie

Flottenmarkt Deutschland:

>> Fuhrparkmanagement in deutschen Unternehmen 2011 << Kennzahlen, Status quo und Entwicklungstendenzen

Diese Studie informiert Sie über ...

- Kennzahlen für das Fuhrparkmanagement
- Aktuelle Entwicklungen und Struktur des deutschen Flottenmarktes
- Fuhrparkorganisation
- Fuhrparkfinanzierung
- Nachhaltigkeit (Elektromobilität, CO2, etc.)
- Elektromobilität
- Nutzung von Tankkarten
- Car Policy
- Flottenverfolgungssysteme
- Kriterien bei der Fahrzeugwahl
- Markenbewertung
- Markenimage



>> Fuhrparkmanagement in deutschen Unternehmen 2011 <<

Hintergrund

Im Jahr 2003 befragte DATAFORCE zum ersten Mal im Rahmen einer breit angelegten Studie Fuhrparkverantwortliche deutscher Unternehmen zum Status quo und zu Entwicklungstendenzen im Fuhrparkmanagement. Nach 2005, 2007 und 2009 ist dies nun die fünfte Auflage der Studie „Fuhrparkmanagement in deutschen Unternehmen“.

Inhalt der Studie

Zielsetzung dieser Untersuchung ist es, sowohl bekannte Aspekte des Fuhrparkmanagements erneut zu betrachten und Entwicklungen aufzuzeigen, als auch neue Stellgrößen für Entscheidungen im Fuhrpark zu identifizieren und einzuordnen. Hierbei wird jenen Entwicklungen Rechnung getragen, die in den letzten beiden Jahren beobachtet werden konnten. Ein Schwerpunkt wird hierbei auf der Einordnung der aktuellen wirtschaftlichen Lage vor dem Hintergrund der weltweiten Finanzkrise liegen.

Neben diesen Aspekten liegt der Fokus der aktuellen Studie auf der Untersuchung der Themenbereiche Leasing und Car Policy. Weiterhin enthält die Neuauflage der Studie Bewertungen der wichtigsten Hersteller und Importeure. Erstmals wurde auch detaillierter auf das Thema Elektromobilität eingegangen, das derzeit zu den aktuellen Themen im Bereich der Automobilindustrie zählt.

Die vorliegende Studie gibt zunächst im Rahmen einer Marktanalyse einen Überblick über die Struktur des Relevanten Flottenmarktes für Pkw in Deutschland. Als Datengrundlage dienen die Daten aus dem DATAFORCE Informationssystem IRIS^{®1}, die eine Analyse des Pkw-Bestandes und der Neuzulassungen unter Berücksichtigung der Marktanteile der Hersteller und Importeure sowie die Betrachtung der Entwicklung verschiedener Parameter wie zum Beispiel Kraftstoffarten und Fahrzeugsegmente ermöglichen.

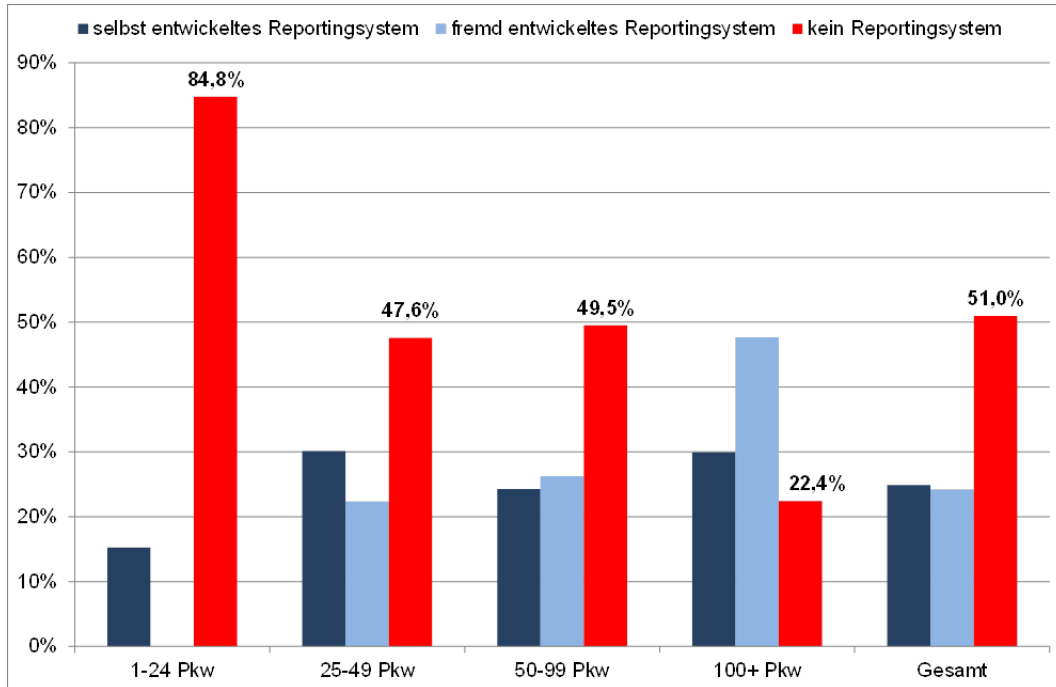
Im weiteren Verlauf zeigt die Studie die Ergebnisse einer im Februar 2011 durchgeführten Befragung von Fuhrparkverwaltern deutscher Unternehmen mit unterschiedlichem Fahrzeugbestand und aus verschiedenen Branchen dar. Für die Untersuchung wurde eine Stichprobe aus den in der Fuhrparkdatenbank FleetBase[®] verfügbaren Flotten gezogen.



>> Fuhrparkmanagement in deutschen Unternehmen 2011 <<

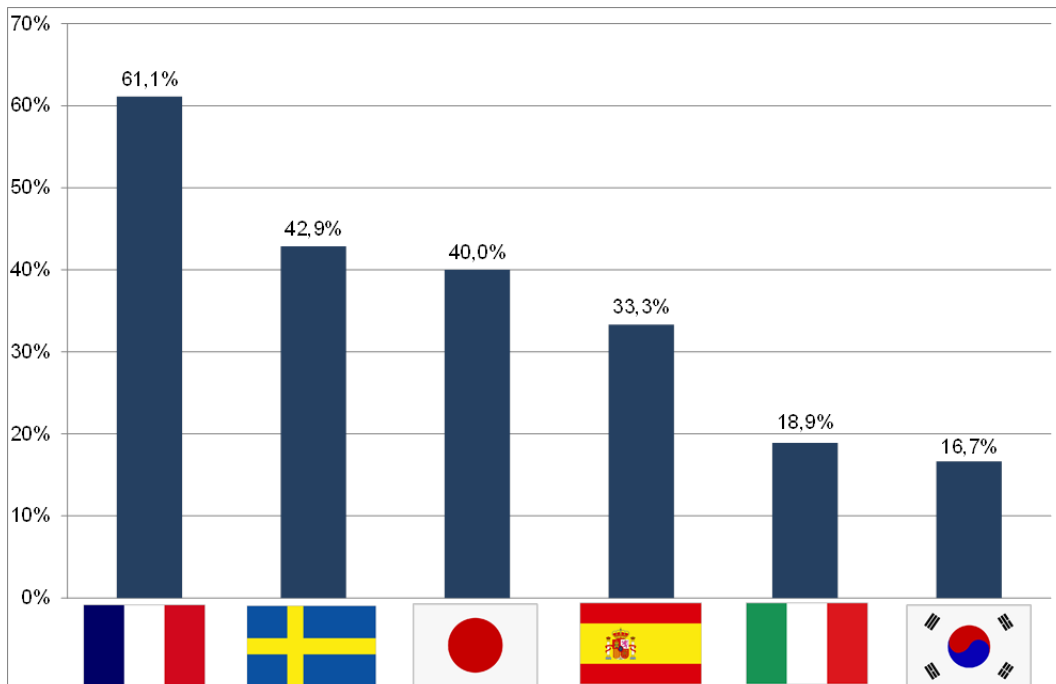
Beispielabbildungen

Nutzung von Reportingsystemen



Quelle: Dataforce 2011

Erlaubte Importeursmarken



Quelle: Dataforce 2011



>> Fuhrparkmanagement in deutschen Unternehmen 2011 <<

Inhaltsverzeichnis

Marktanalyse

1. Pkw Bestand 2011
2. Pkw Neuzulassungen 2010
 - 2.1 Allgemeine Entwicklungen
 - 2.2 Zulassungstärkste Marken und Modelle 2010
 - 2.3 Kraftstoff- und CO₂ -Entwicklung

Fuhrparkleiterbefragung

1. Studiendesign
2. Datengrundlage FleetBase®
3. Struktur der Stichprobe
 - 3.1 Personalausstattung im Fuhrpark
 - 3.2 Nutzung von Tankkarten
4. Fahrzeugfinanzierung
5. Car Policy
6. Fahrzeugauswahl und Markenimage
7. Nachhaltigkeit in deutschen Flotten
8. Fuhrparkcontrolling
 - 8.1 Kennzahlen
 - 8.2 Controlling / Reporting
 - 8.3 Fuhrparkkosten – Vergleichsmaßstäbe und Benchmarking
 - 8.4 Flottenverfolgungssysteme



Bestellung der Dataforce-Studie

>> Fuhrparkmanagement in deutschen Unternehmen 2011 <<

Hiermit bestelle ich 1 Exemplar der Studie – Fuhrparkmanagement in deutschen Unternehmen zum Preis von 2.800,- € zzgl. MwSt.

Ich bestelle _____ weitere Druckexemplare zum Preis von je 50,- € zzgl. MwSt.

Firma: _____
Name: _____
Anschrift: _____
Email: _____

Mit dieser Bestellung erkenne ich die Allgemeinen Geschäftsbedingungen und die Datenschutzbestimmungen der Dataforce GmbH an.

Unterschrift / Firmenstempel

Bitte per Fax an: 069-95930-333